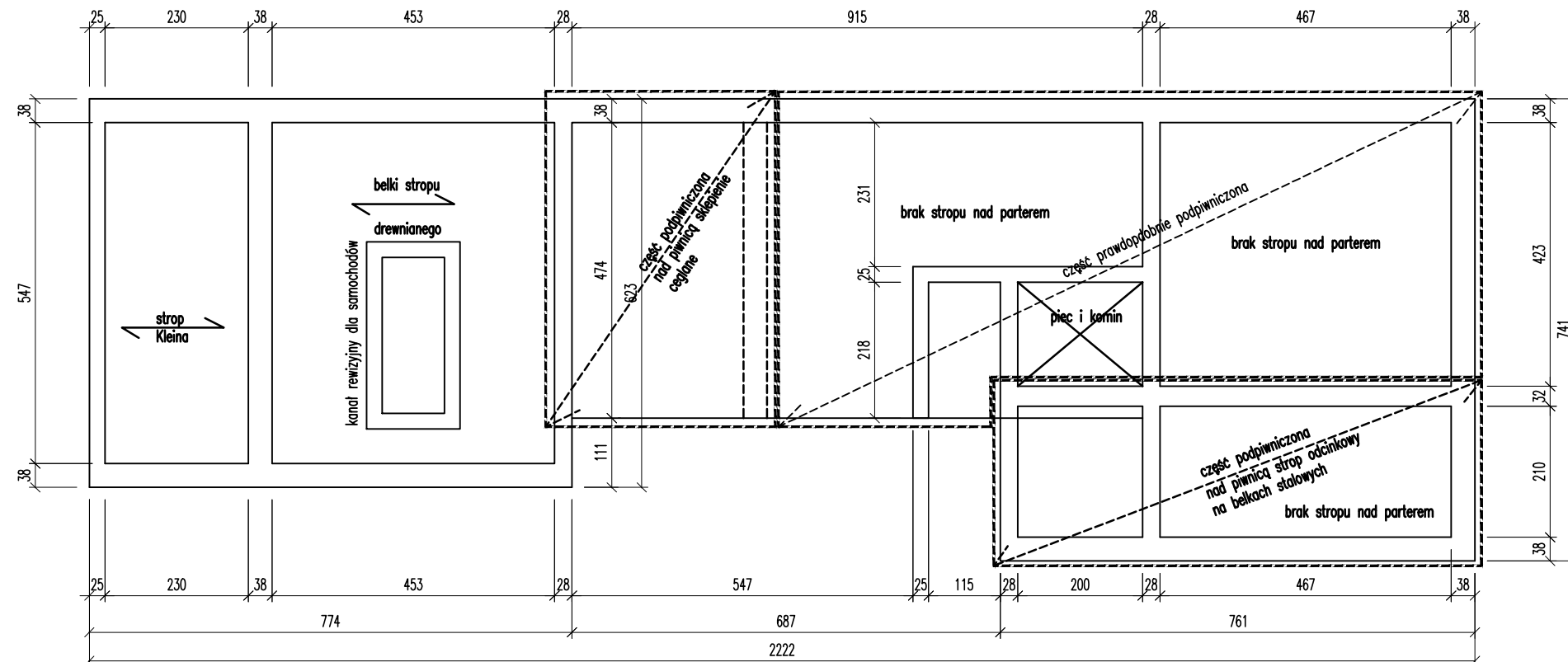


# Rzut parteru – rys. zestawczy

1:100



## UWAGI

1. Roboty wykonywać wg projektu ,zgodnie ze sztuką budowlaną(warunki techniczne wykonania i odbioru robót budowlanych)
2. Przed przystąpieniem do robót wykonać niezbędne prace zabezpieczające
3. Wymiary sprawdzić na budowie

Inwestor:					
<p align="center"><b>GMINA ŻMIGRÓD</b>  pl. Wojska Polskiego 2-3      55-140 Żmigród</p>					
Jednostka projektowa:					
		<p align="center"><b>IRDRO</b> Stanisław Szymczuk  ul. Kwiska 5/7; 54-210 Wrocław  tel./fax 071 351 73 18; e-mail: irdro@wp.pl</p>			
Projektant: (branża konstrukcyjna)	mgr inż. Maciej Tomasiak	nr upr. 689/01/DUW		Stadium	Data
Sprawdzający:				PB	
Projektant:					04.2016
Sprawdzający:				Branża konstrukcja	Skala 1:100
Zadanie: Budowa ronda na skrzyżowaniu ul. Kościuszki, ul. Sienkiewicza i ul. Wrocławskiej w Żmigrodzie.				Nr archiw. -	Nr rys./Arkusz B.4
Obiekt: ROZBIÓRKA BUDYNKU MIESZKALNEGO RZUT PARTERU - RYS. ZESTAWCZY				Nr umowy: -	